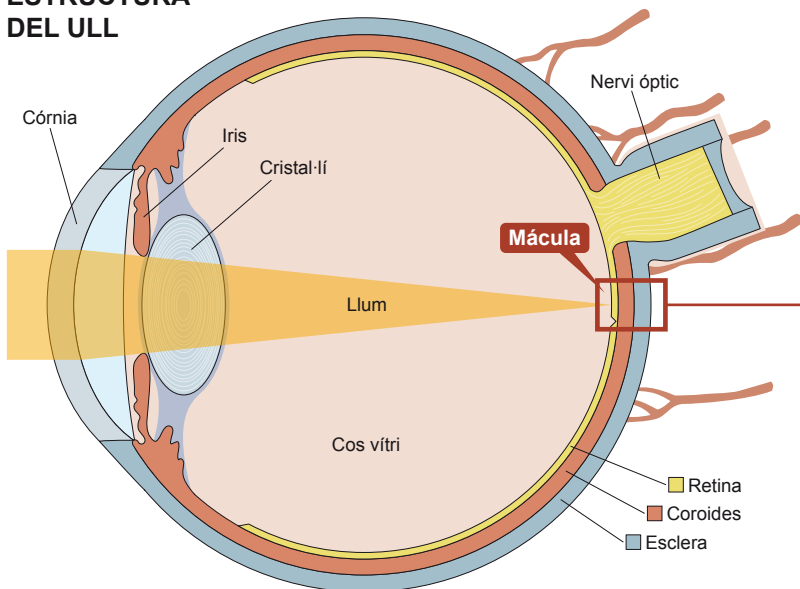
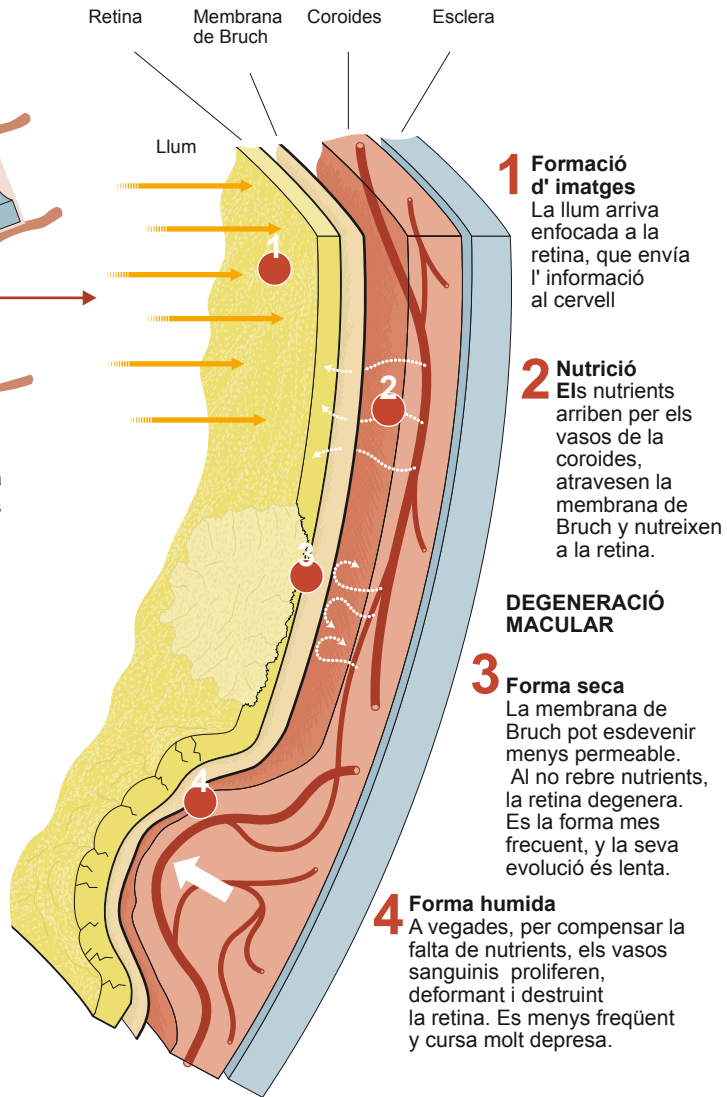


# DEGENERACIÓ MACULAR ASOCIADA A L' EDAT

## ESTRUCTURA DEL ULL



## ANATOMÍA DE LA MÀCULA



**1 Formació d'imatges**  
La llum arriba enfocada a la retina, que envia l'informació al cervell

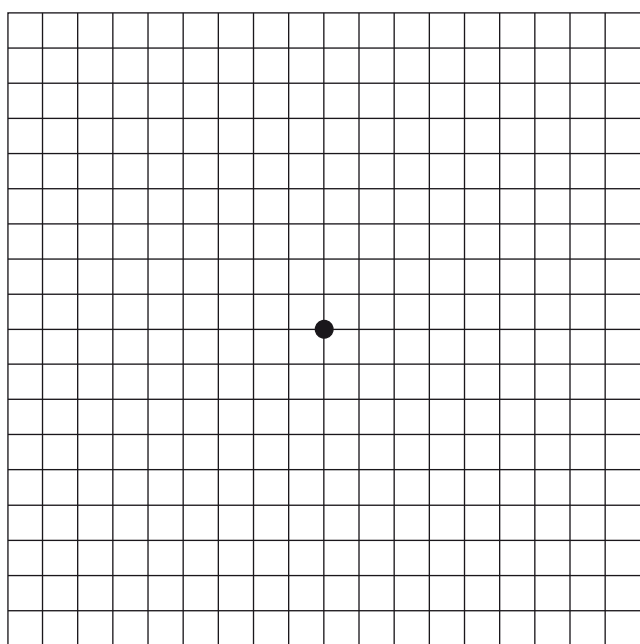
**2 Nutrició**  
Els nutrients arriben per els vasos de la coroides, atravesen la membrana de Bruch y nutreixen a la retina.

### DEGENERACIÓ MACULAR

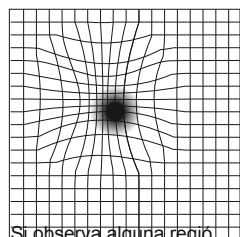
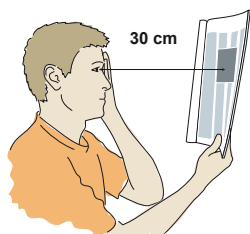
**3 Forma seca**  
La membrana de Bruch pot esdevenir menys permeable. Al no rebre nutrients, la retina degenera. Es la forma mes frequent, y la seva evolució és lenta.

**4 Forma humida**  
A vegades, per compensar la falta de nutrients, els vasos sanguinis proliferen, deformant i destruint la retina. Es menys frequent y cursa molt depresa.

## SISTEMA DE AUTODETECCIÓ: REJILLA DE AMSLER



Tapant un ull, situï la rejilla a uns 30 cm i miri al punt central. Las línees deuen apareixer rectes i el punt ben definit. Repeteixi l'operació amb l'altre ull.



Si observa alguna regió de la rejilla distorsionada te que anar al oftalmòleg.



Al afectar l'àrea central de la retina, el pacient veu els objectes allò que mira, però conserva la visió perifèrica.

## POBLACIÓ AFECTADA

En % del total

